

中华人民共和国  
建设用地规划许可证

地字第 370302202211009 号

根据《中华人民共和国土地管理法》《中华人民共和国城乡规划法》和国家有关规定，经审核，本建设用地符合国土空间规划和用途管制要求，颁发此证。



发证机关

淄博市自然资源和规划局

日

期 二〇二二年九月九日



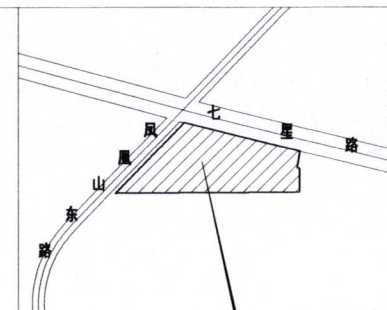
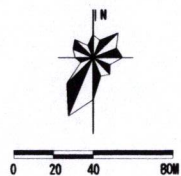
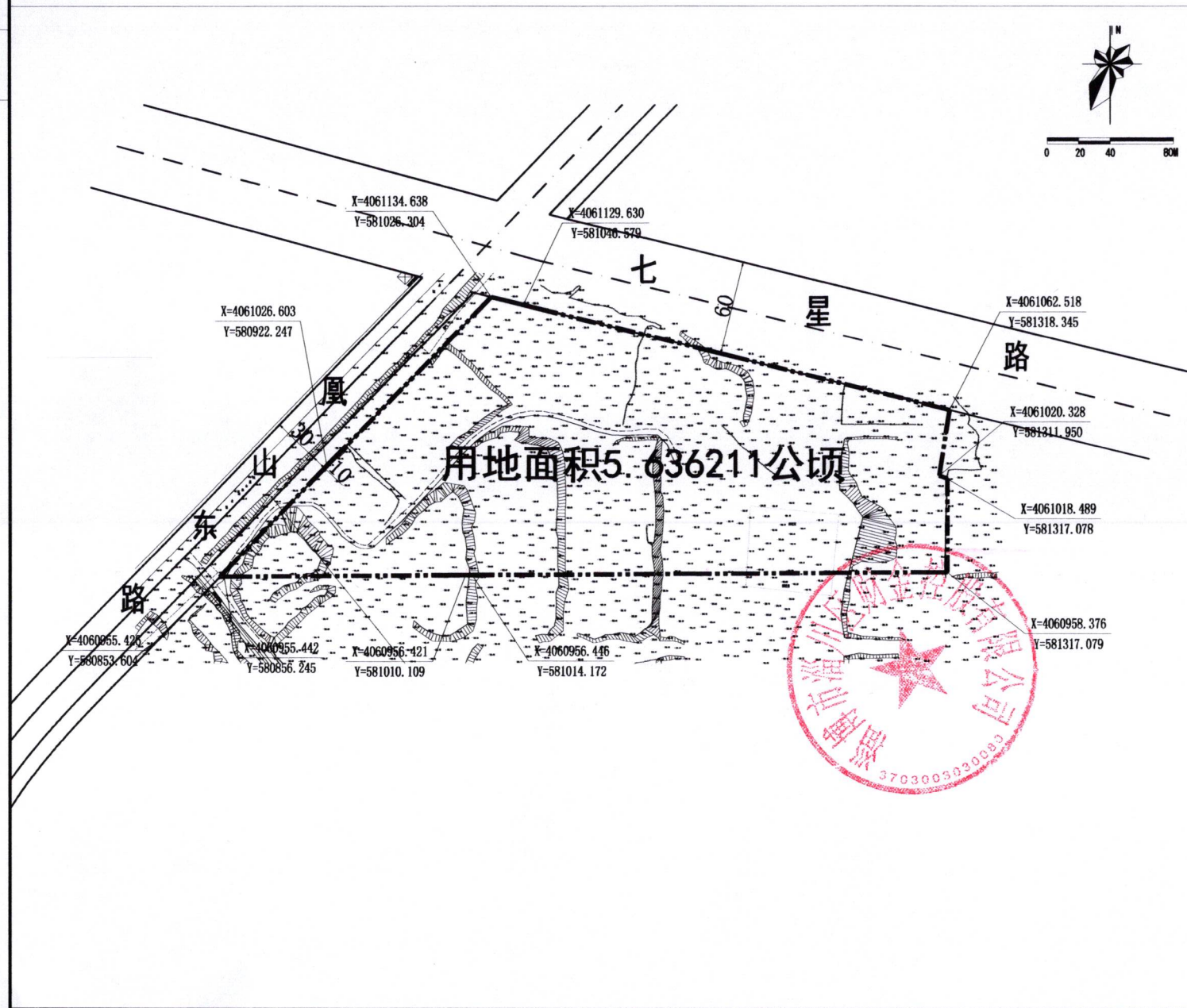
用地单位	淄博市淄川区财金控股有限公司
项目名称	淄博工业自动化产业园基础设施建设项目（一期）
批准用地机关	淄博市人民政府
批准用地文号	淄博-01-2021-3036
用地位置	七星路以南，凤凰山东路以东
用地面积	5.636211公顷
土地用途	工业用地
建设规模	90500平方米
土地取得方式	公开出让
附图及附件名称	建设用地规划许可证附图



遵守事项

- 一、本证是经自然资源主管部门依法审核，建设用地符合国土空间规划和用途管制要求，准予使用土地的法律凭证。
- 二、未取得本证而占用土地的，属违法行为。
- 三、未经发证机关审核同意，本证的各项规定不得随意变更。
- 四、本证所需附图及附件由发证机关依法确定，与本证具有同等法律效力。

# 淄博工业自动化产业园基础设施建设项目（一期）建设用地规划许可证附图



地块位置

综合技术经济指标

项目	计量单位	数值
总用地面积	hm <sup>2</sup>	5.636211
建设规模	m <sup>2</sup>	≥56362.11
建筑系数	%	≥40
容积率		≥1.0
绿地率	%	≤15

图例

- 规划道路中心线及红线
- 规划绿线
- 道路交叉口及控制点坐标
- 1:500现状地形
- 规划用地界限

注：1、图中所注尺寸单位均为“米”。