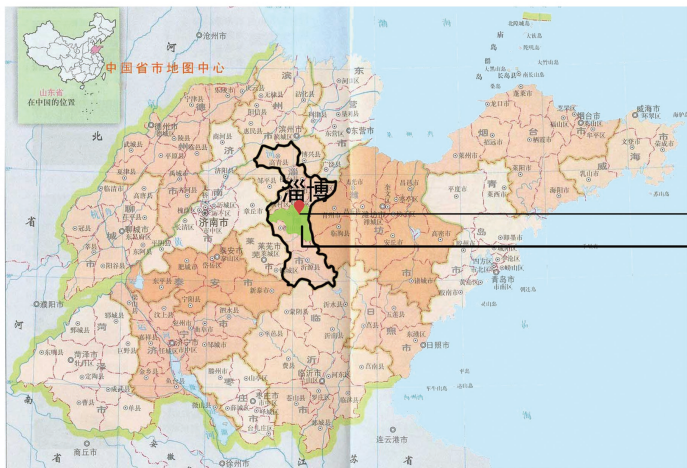


# 淄川区寨里镇南峪村历史文化名村保护规划

区位分析图



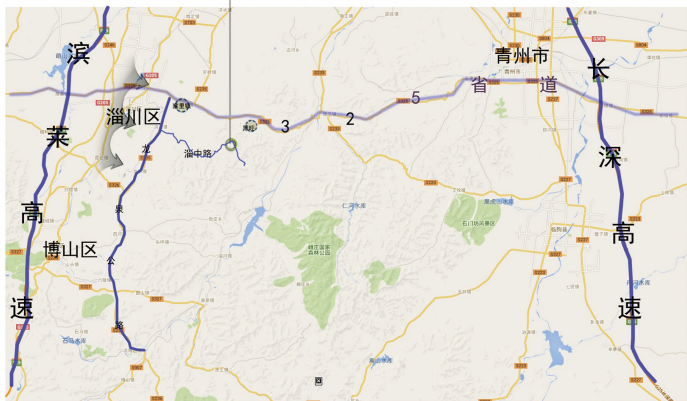
南峪村  
淄川区

南峪村位于山东省淄博市淄川区寨里镇，西北距寨里镇政府驻地约7公里，西距淄川区市中心约13公里。

南峪村交通区位优势，省道淄中路位于村旁，淄中路是连接淄川城区与东南部山区及相邻区县的主要道路。村落往北有325省道横穿东西，与各个镇区省市交通往来便利。

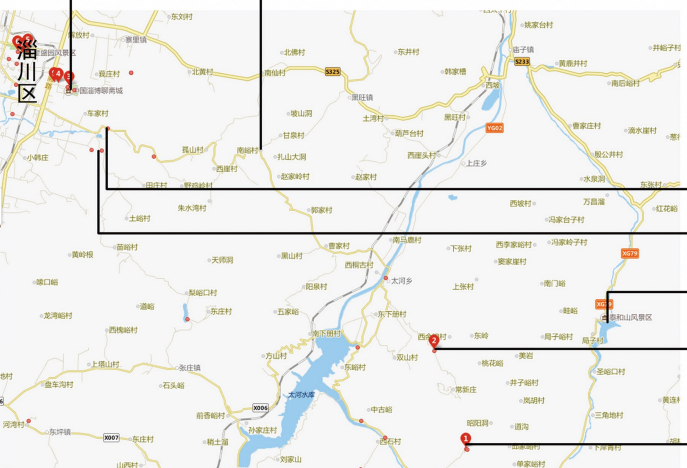
南峪村的空间区位优势，毗邻众多旅游景点：距鲁中历史文化名山——“黄山”、寨里大张古瓷窑址以及蒲松龄故居、齐山、潭溪山等旅游区仅数十公里之遥。

南峪村



中国淄博聊斋城

南峪村



齐地陵园

留仙园

泰山山风景区

齐山风景区

潭溪山风景区

图  
纸  
编  
号

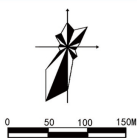
01

# 淄川区寨里镇南峪村历史文化名村保护规划

村域文化与自然景观分布图



- 图例
- 村庄建设用地范围线
  - ★ 村委会
  - ~ 河流

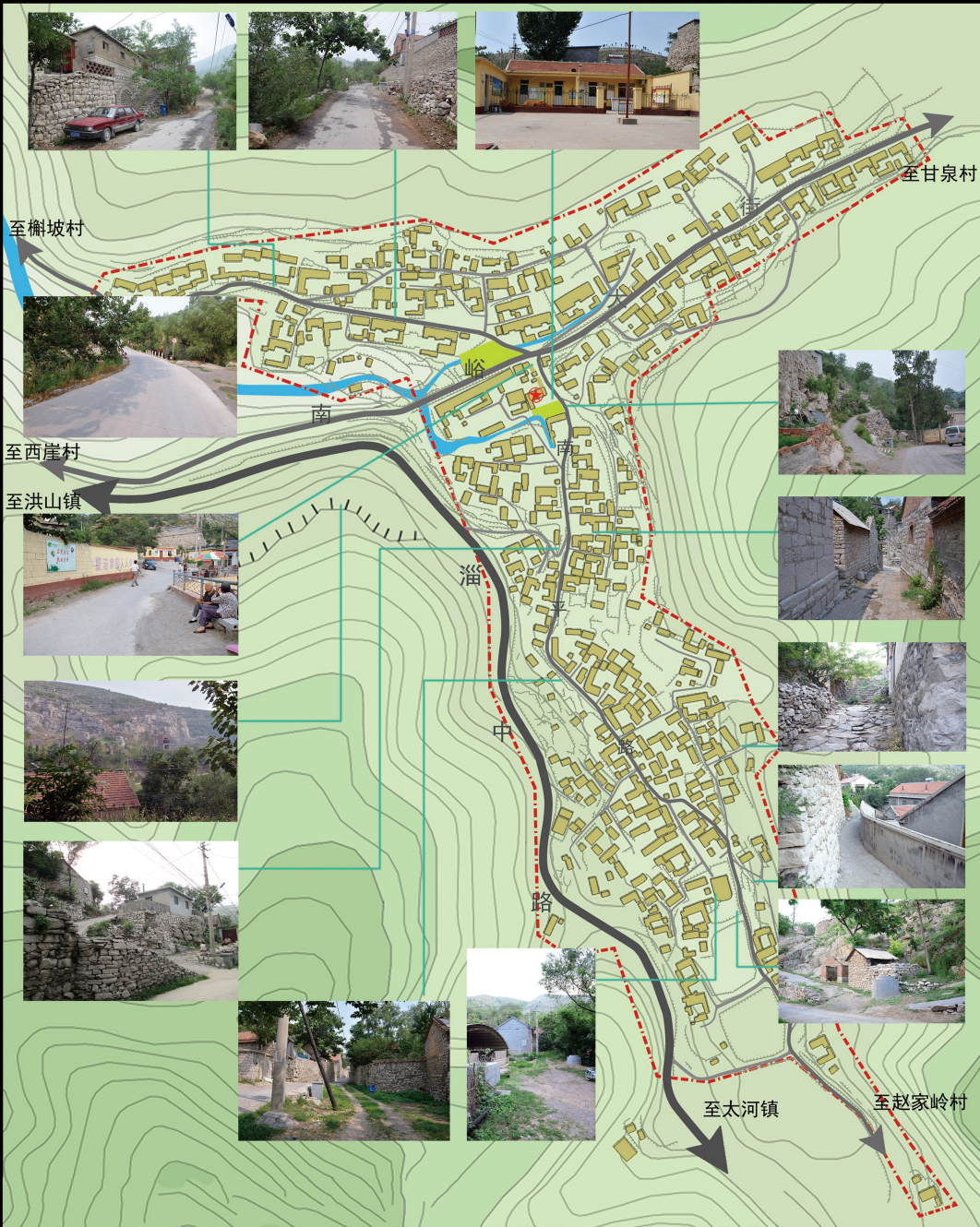


图纸编号

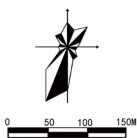
02

# 淄川区寨里镇南峪村历史文化名村保护规划

村庄空间格局与历史风貌分析图



- 图例
- 村庄建设用地范围线
  - 健身广场
  - 村委会
  - 河流

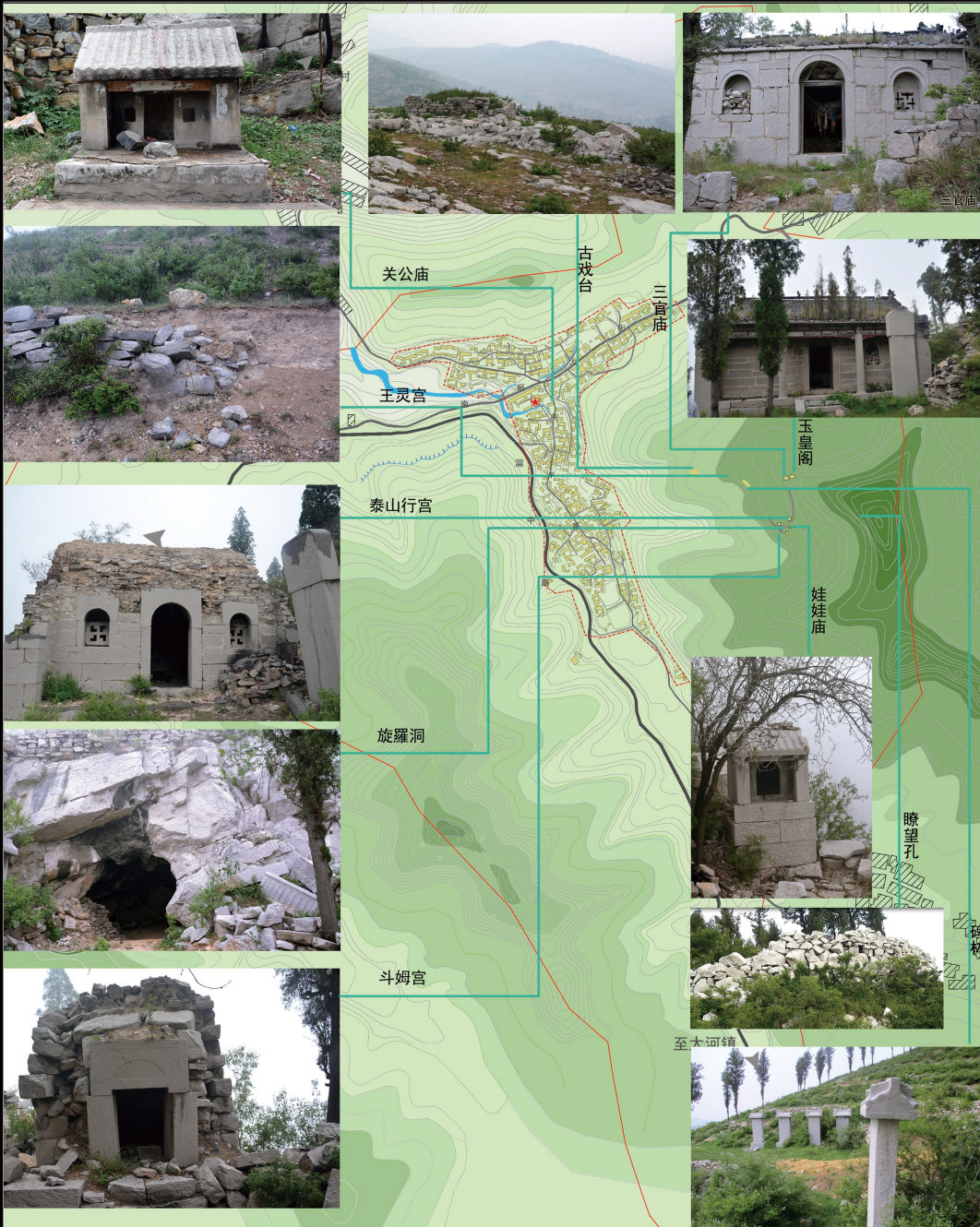


图纸编号

03

# 淄川区寨里镇南峪村历史文化名村保护规划

历史名胜与名人故居分布图



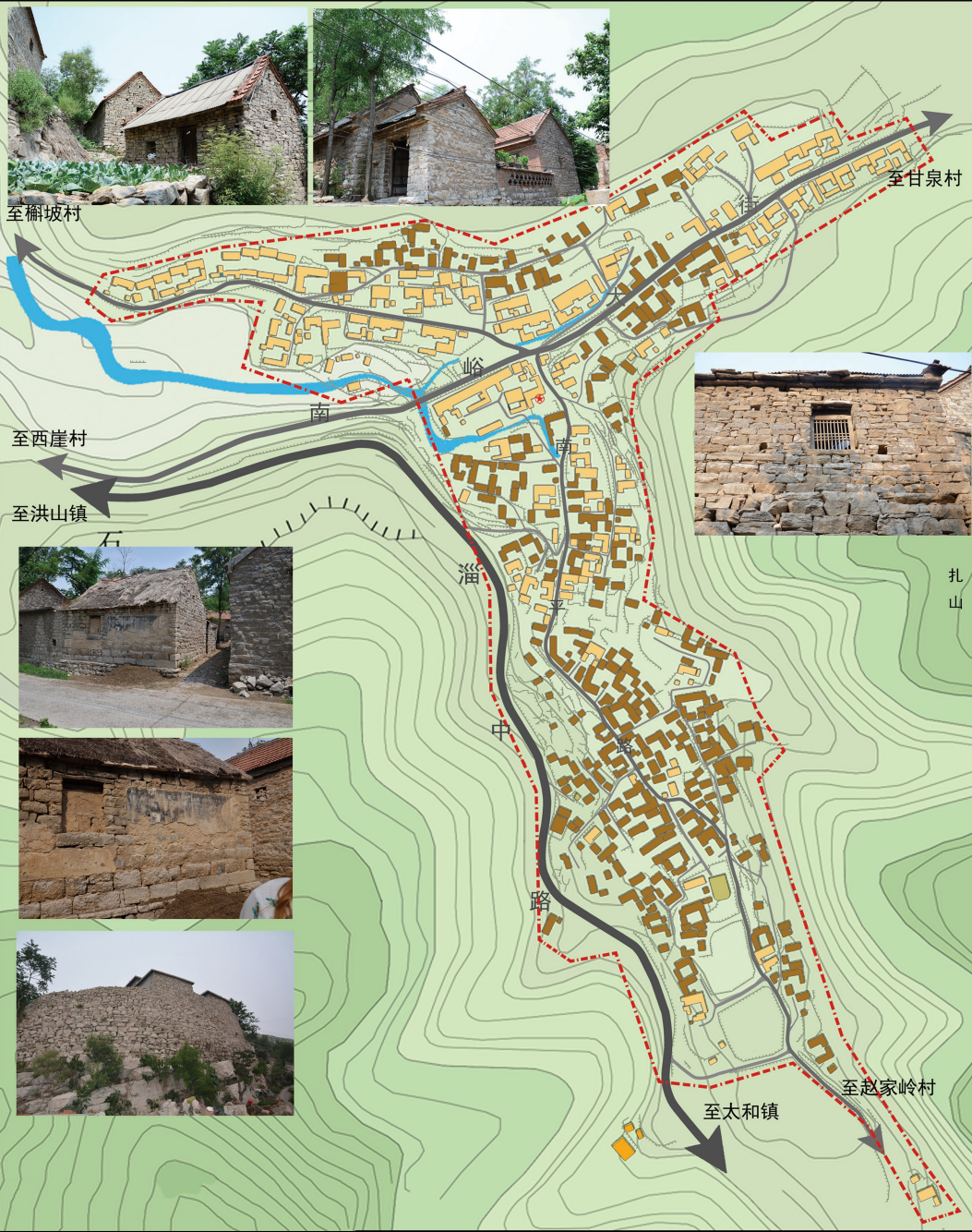
- 图例
- 村庄建设用地范围线
  - ⊙ 村委会
  - ~ 河流



0 50 100 150M

# 淄川区寨里镇南峪村历史文化名村保护规划

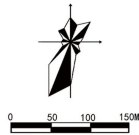
传统建筑现状分布图



图例

- 传统建筑
- 现代建筑
- 村委会

- 村庄建设用地范围线
- 村庄用地规划范围线
- 河流

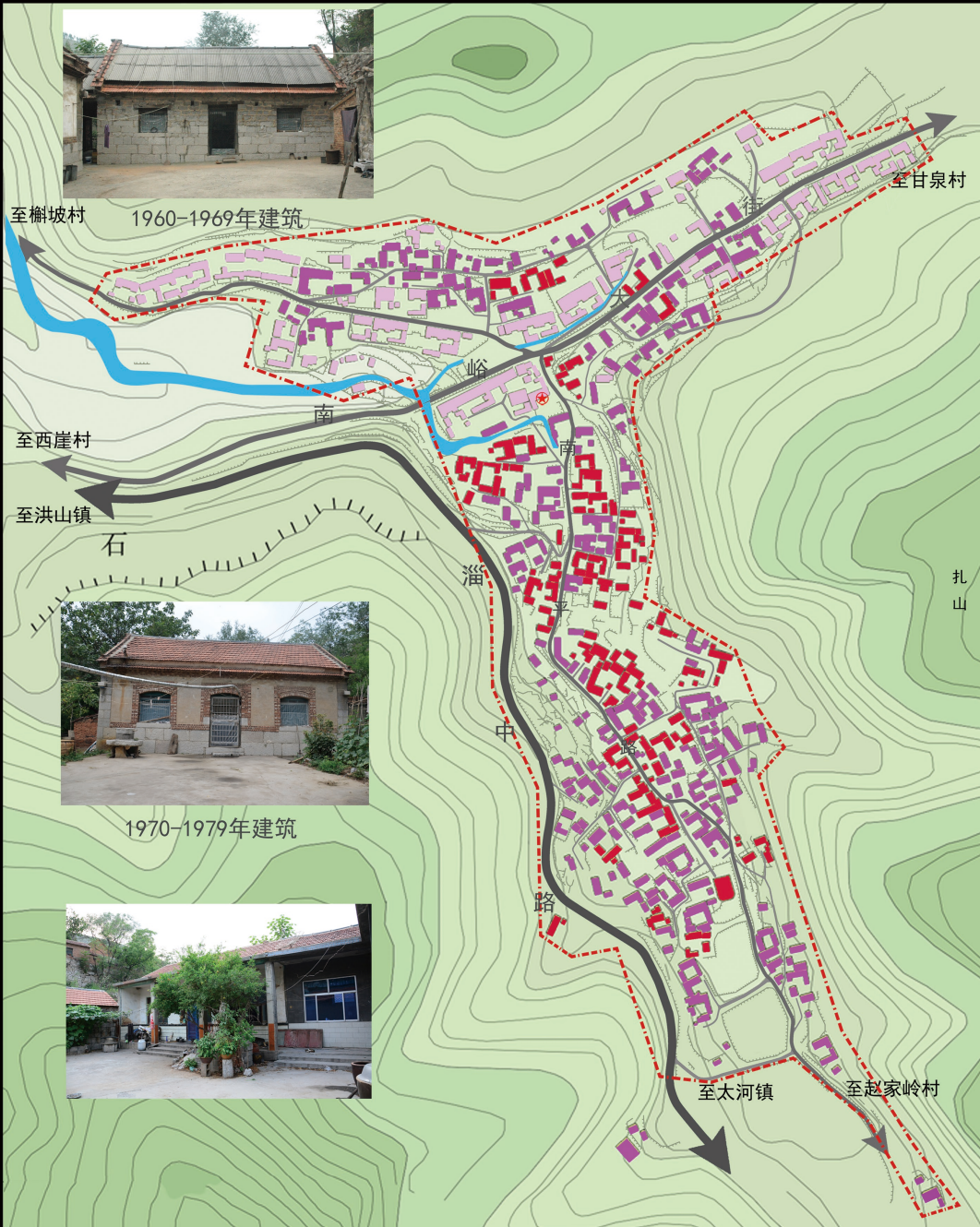


图纸编号

05

# 淄川区寨里镇南峪村历史文化名村保护规划

建筑年代现状分布图



1960-1969年建筑






1970-1979年建筑






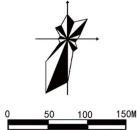
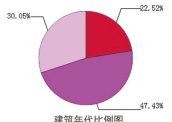
1980年以后建筑

图

-  村庄建设用地范围线
-  村委会
-  河流

例

-  1960-1969年建筑
-  1970-1979年建筑
-  1980年以后建筑



图纸编号

06

# 淄川区寨里镇南峪村历史文化名村保护规划

建筑质量现状分布图



一级建筑质量



二级建筑质量



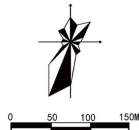
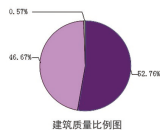
三级建筑质量

图

- 村庄建设用地范围线
- 村委会
- 河流

例

- 一级建筑质量
- 二级建筑质量
- 三级建筑质量

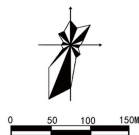


图纸编号

07

# 淄川区寨里镇南峪村历史文化名村保护规划

建筑层数现状分布图

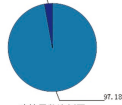


图例

- 村庄建设用地范围线
- 村委会
- 河流

- 二层建筑
- 一层建筑

0.02%



建筑层数比例图

图纸编号

08

# 淄川区寨里镇南峪村历史文化名村保护规划

建筑屋顶现状分析图



草屋顶



红瓦屋顶



平屋顶

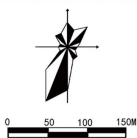
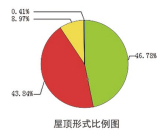


石棉瓦屋顶

- 图例
- 村庄建设用地范围线
  - ★ 村委会
  - ~ 河流

- 平屋顶
- 红瓦屋顶
- 石棉瓦屋顶

- 草屋顶



图纸编号

09

# 淄川区寨里镇南峪村历史文化名村保护规划

建筑风貌现状分布图

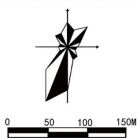
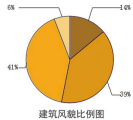


图例

- 村庄建设用地范围线
- 村委会
- 河流

- 一级建筑风貌
- 二级建筑风貌
- 三级建筑风貌

- 四级建筑风貌



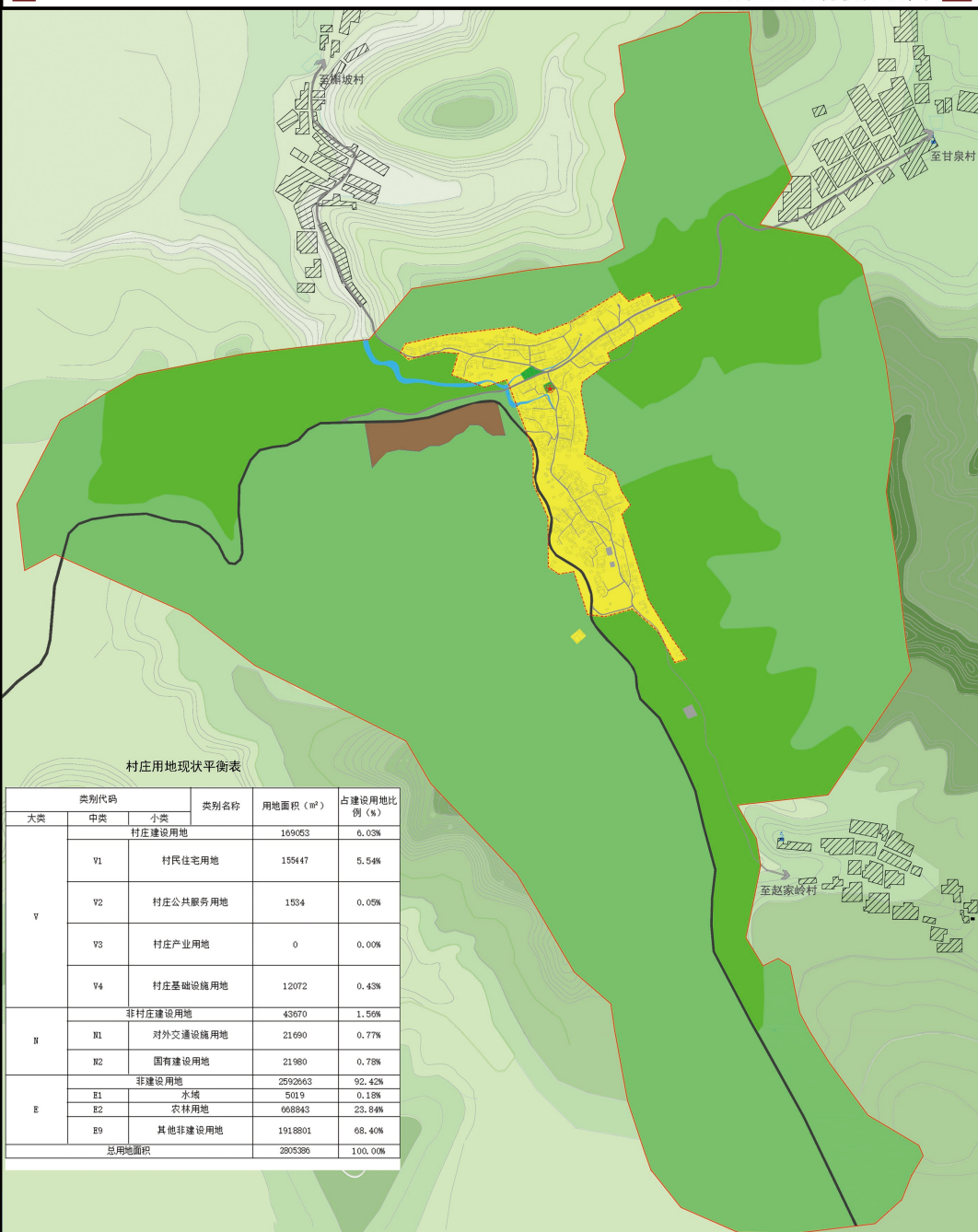
图纸编号

10



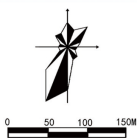
# 淄川区寨里镇南峪村历史文化名村保护规划

## 村庄用地现状分析图



村庄用地现状平衡表

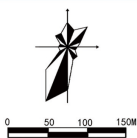
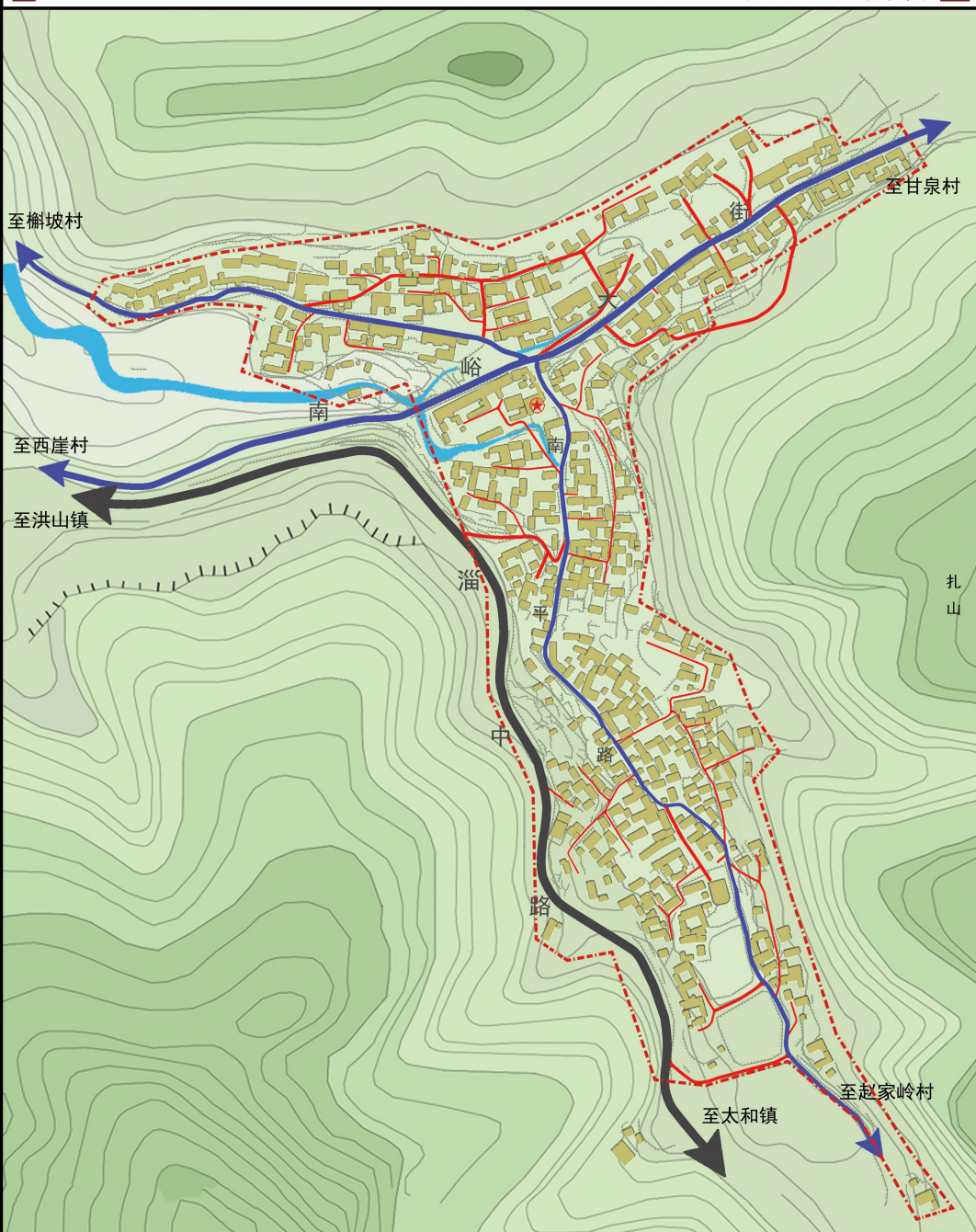
大类	类别代码		类别名称	用地面积 (m <sup>2</sup> )	占建设用地比例 (%)
	中类	小类			
V	村庄建设用地			169053	6.03%
	V1	村民住宅用地	155447	5.54%	
	V2	村庄公共服务用地	1534	0.05%	
	V3	村庄产业用地	0	0.00%	
	V4	村庄基础设施用地	12072	0.43%	
H	非村庄建设用地			43670	1.56%
	H1	对外交通设施用地	21690	0.77%	
	H2	国有建设用地	21980	0.78%	
E	非建设用地			2592963	92.42%
	E1	水域	5019	0.18%	
	E2	农林用地	668843	23.84%	
	E9	其他非建设用地	1918801	68.40%	
总用地面积				2805380	100.00%



- 图例**
- - - 村庄建设用地范围线
  - 村委会
  - 河流
  - 村民住宅用地
  - 村庄公共服务用地
  - 农林用地
  - 国有建设用地
  - 村庄基础设施用地
  - 水域
  - 对外交通设施用地
  - 其他非建设用地

# 淄川区寨里镇南峪村历史文化名村保护规划

村庄道路交通现状图



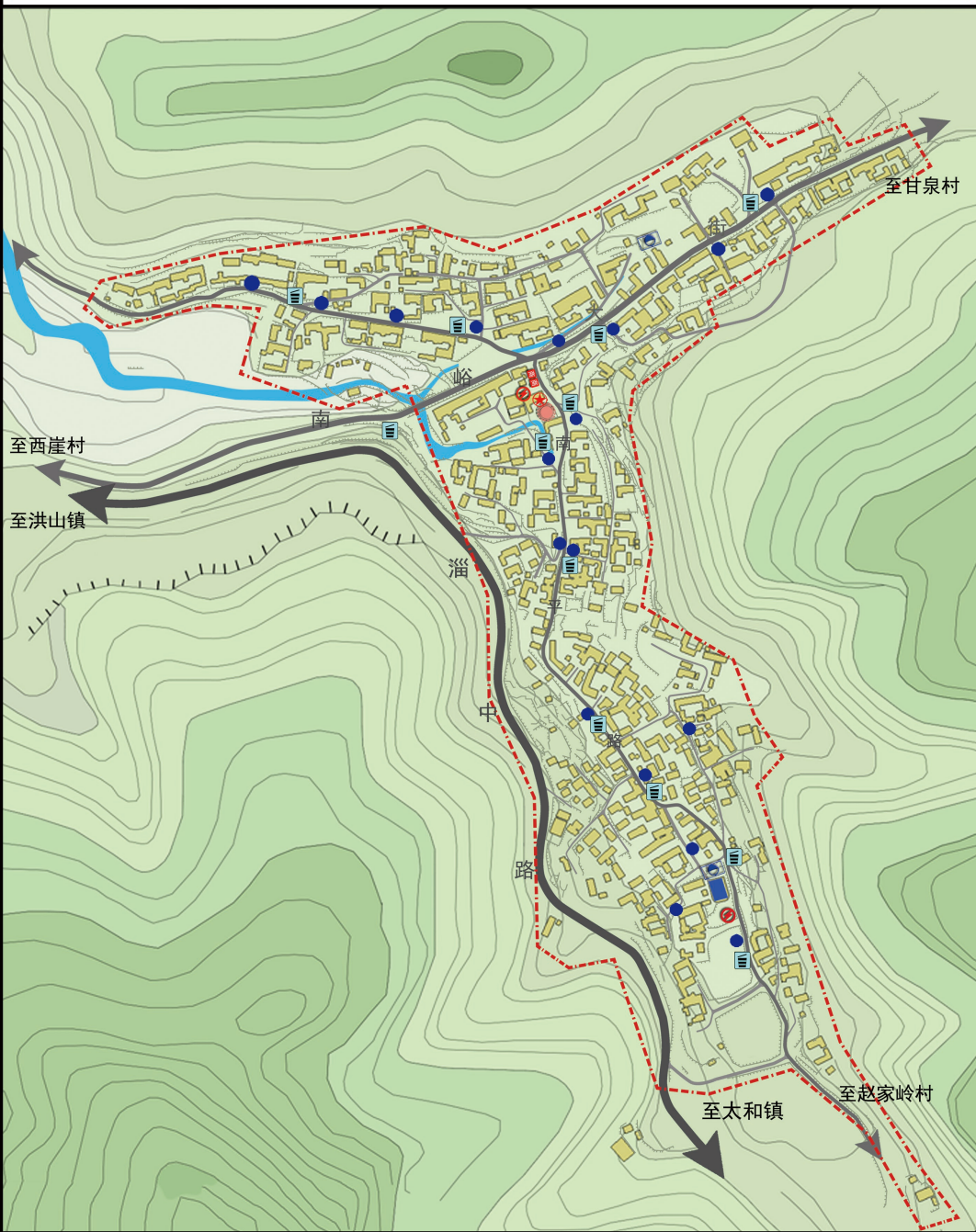
- |   |           |      |
|---|-----------|------|
| 图 | 村庄建设用地范围线 | 主要道路 |
| 例 | 村委会       | 次要道路 |
|   | 河流        | 宅间道路 |

图纸编号

13

# 淄川区寨里镇南峪村历史文化名村保护规划

村庄基础设施现状图



图例

- |           |     |       |    |
|-----------|-----|-------|----|
| 村庄建设用地范围线 | 取水点 | 垃圾回收点 | 商店 |
| 村委会       | 方塘  | 旱井    |    |
| 河流        | 配电站 | 广场    |    |



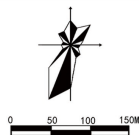
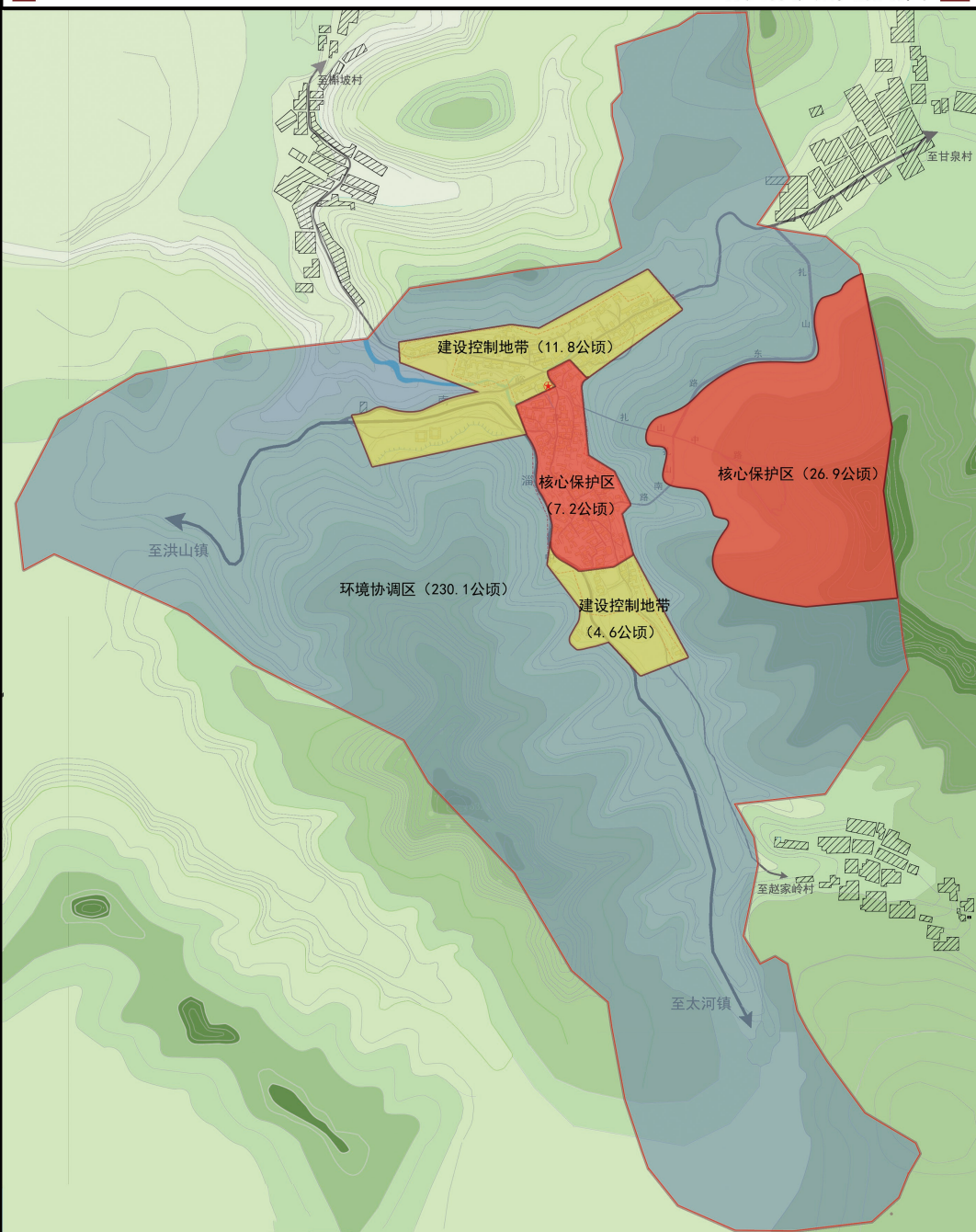
0 50 100 150M

图纸编号

14

# 淄川区寨里镇南峪村历史文化名村保护规划

村庄保护范围规划图



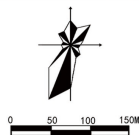
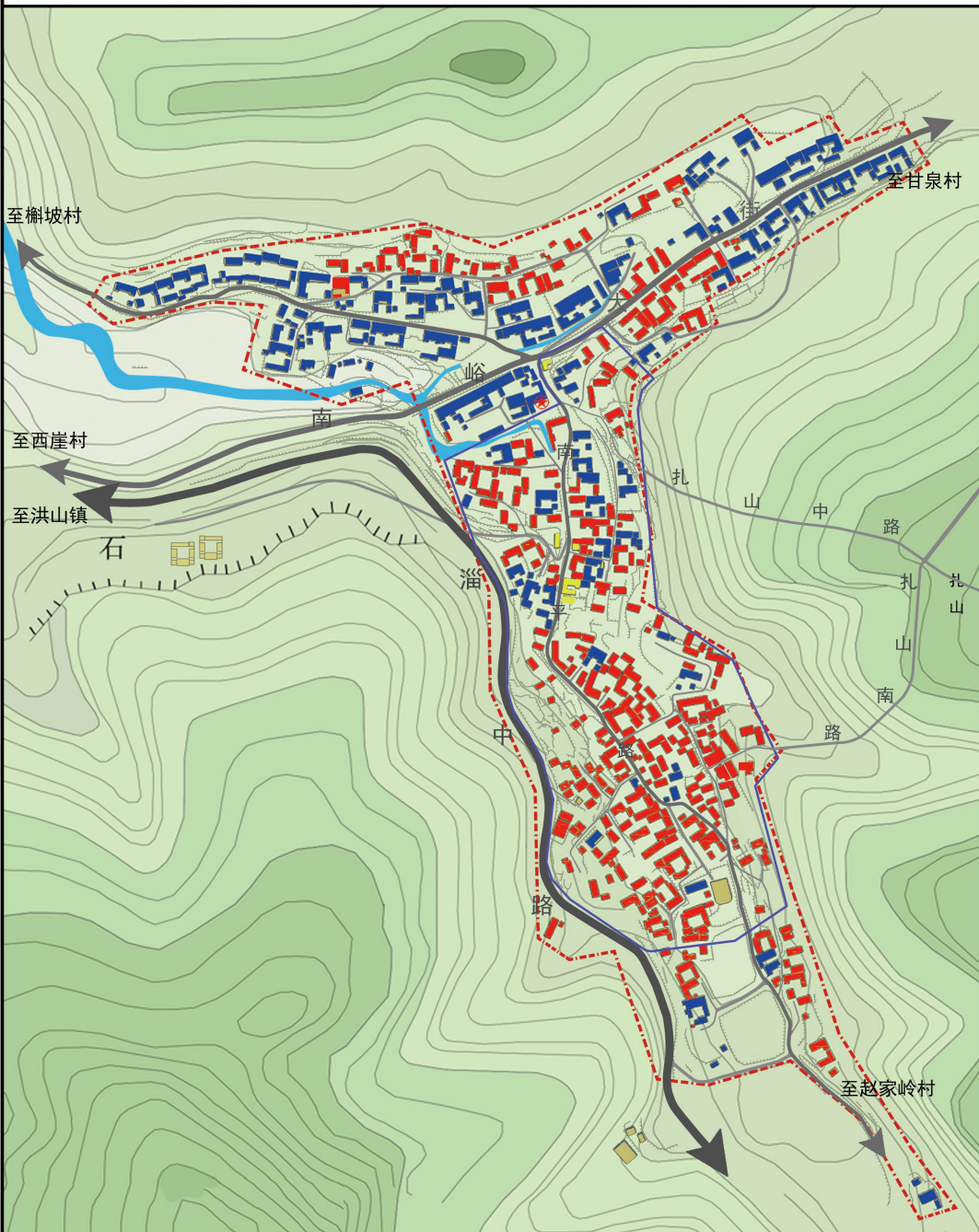
- |   |              |        |
|---|--------------|--------|
| 图 | —— 村庄建设用地范围线 | 环境协调区  |
| 例 | 村委会          | 核心保护区  |
|   | 河流           | 建设控制地带 |

图纸编号

15

# 淄川区寨里镇南峪村历史文化名村保护规划

建筑保护类别评价图



- |    |           |        |          |
|----|-----------|--------|----------|
| 图例 | 村庄建设用地范围线 | 传统风貌建筑 | 核心保护区范围线 |
|    | 村委会       | 一般建筑   |          |
|    | 河流        | 障碍建筑   |          |

图纸编号

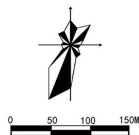
16

# 淄川区寨里镇南峪村历史文化名村保护规划

建筑保护与整治方式图



- |    |           |      |          |
|----|-----------|------|----------|
| 图例 | 村庄建设用地范围线 | 修缮   | 拆除       |
|    | 村委会       | 改善   | 保留       |
|    | 河流        | 整治改造 | 核心保护区范围线 |

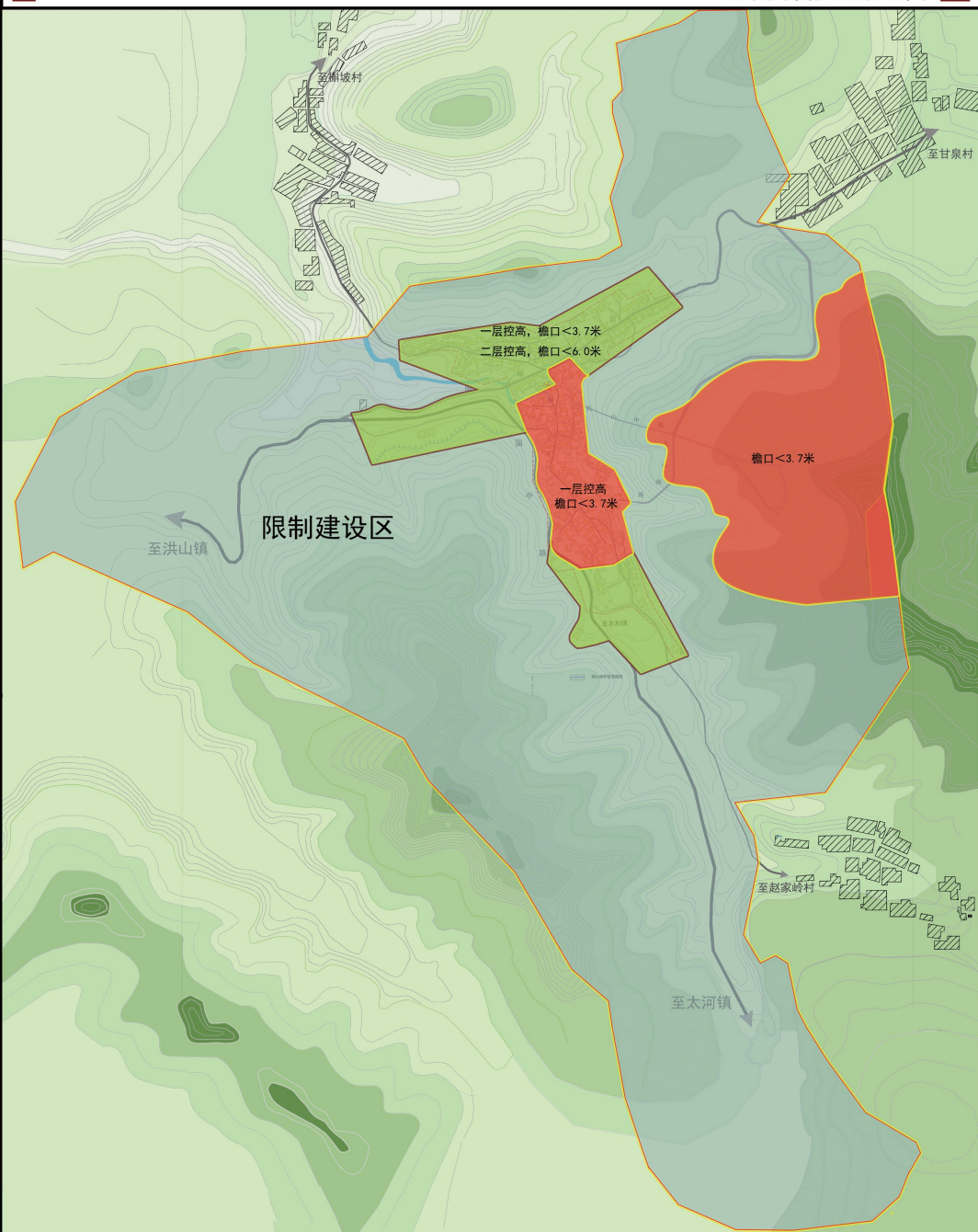


图纸编号

17

# 淄川区寨里镇南峪村历史文化名村保护规划

建筑高度控制规划图



图

--- 村庄建设用地范围线

限制建设区

村委会

一层控高, 檐口<3.7米

河流

一层控高, 檐口<3.7米

二层控高, 檐口<6.0米

例



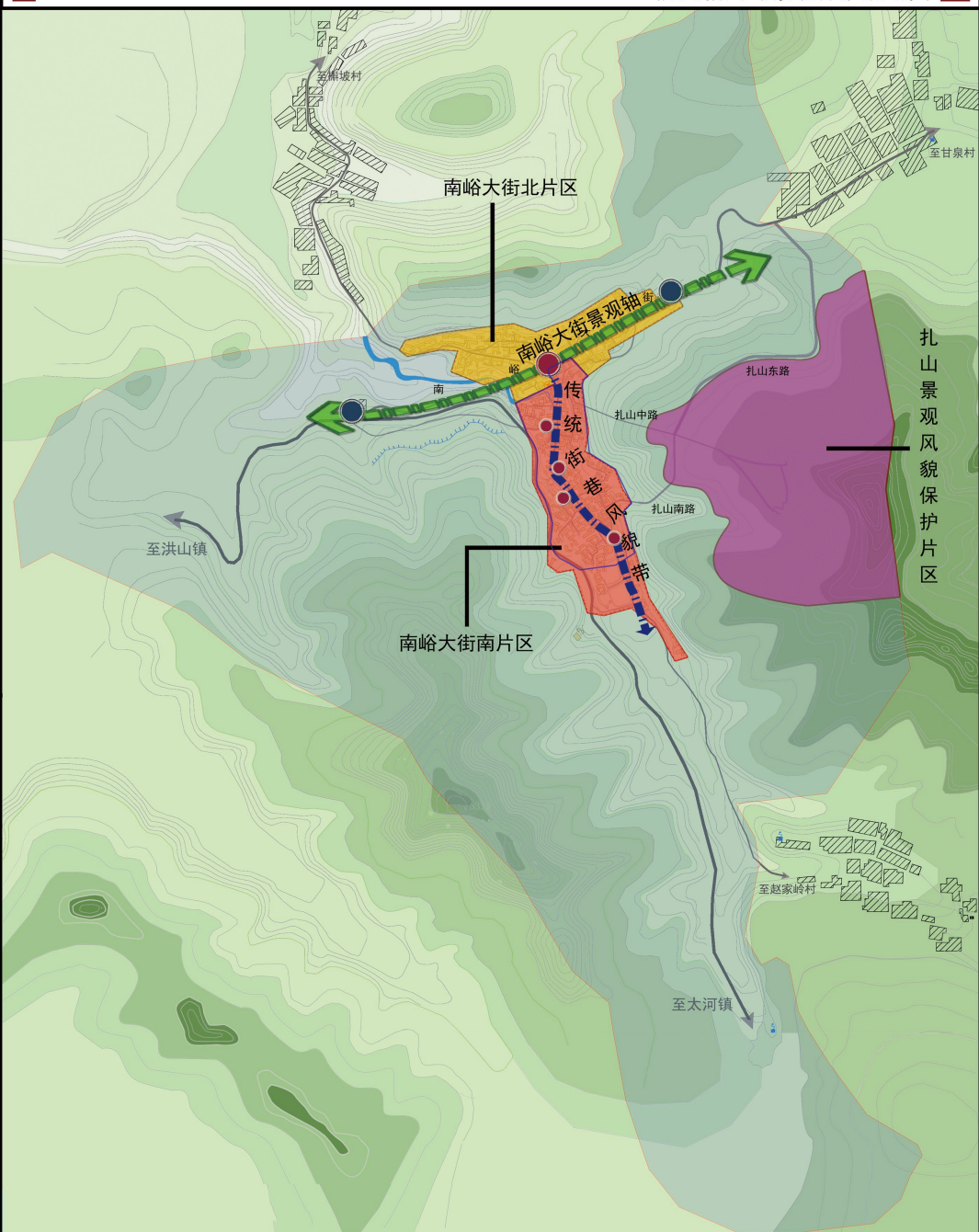
0 50 100 150M

图纸编号

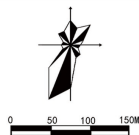
18

# 淄川区寨里镇南峪村历史文化名村保护规划

历史格局与景观保护规划图



- |   |           |         |         |
|---|-----------|---------|---------|
| 图 | 村庄建设用地范围线 | 公共空间景观轴 | 绿化景观轴   |
| 例 | 村委会       | 村口景观节点  | 南峪大街北片区 |
|   | 河流        | 公共空间节点  | 南峪大街南片区 |

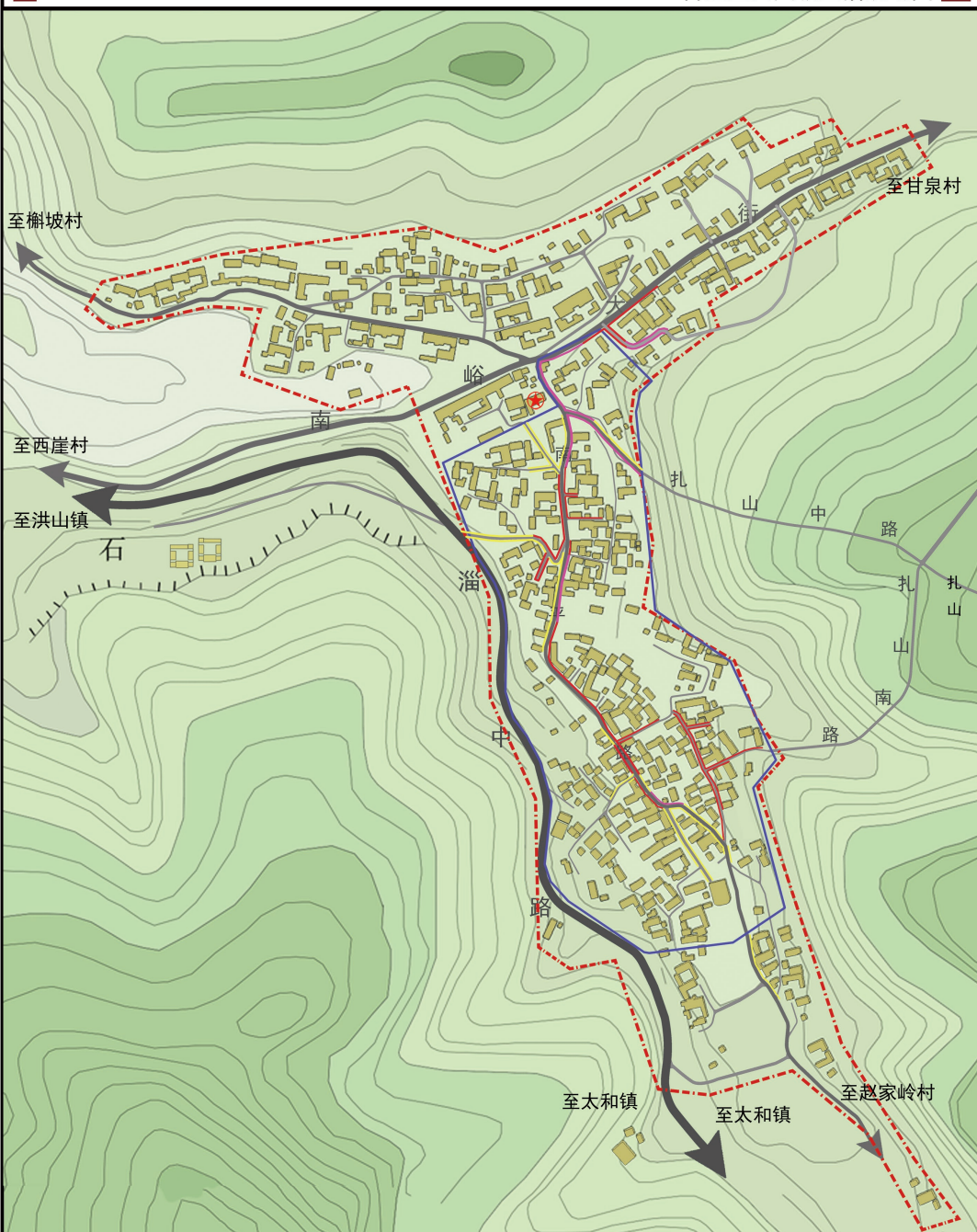


图纸编号

19

# 淄川区寨里镇南峪村历史文化名村保护规划

街道立面风貌整治规划图



图

- 村庄建设用地范围线
- 村委会
- 河流
- 修缮立面
- 修复立面
- 整饰改造立面
- 核心保护区范围线

例



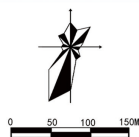
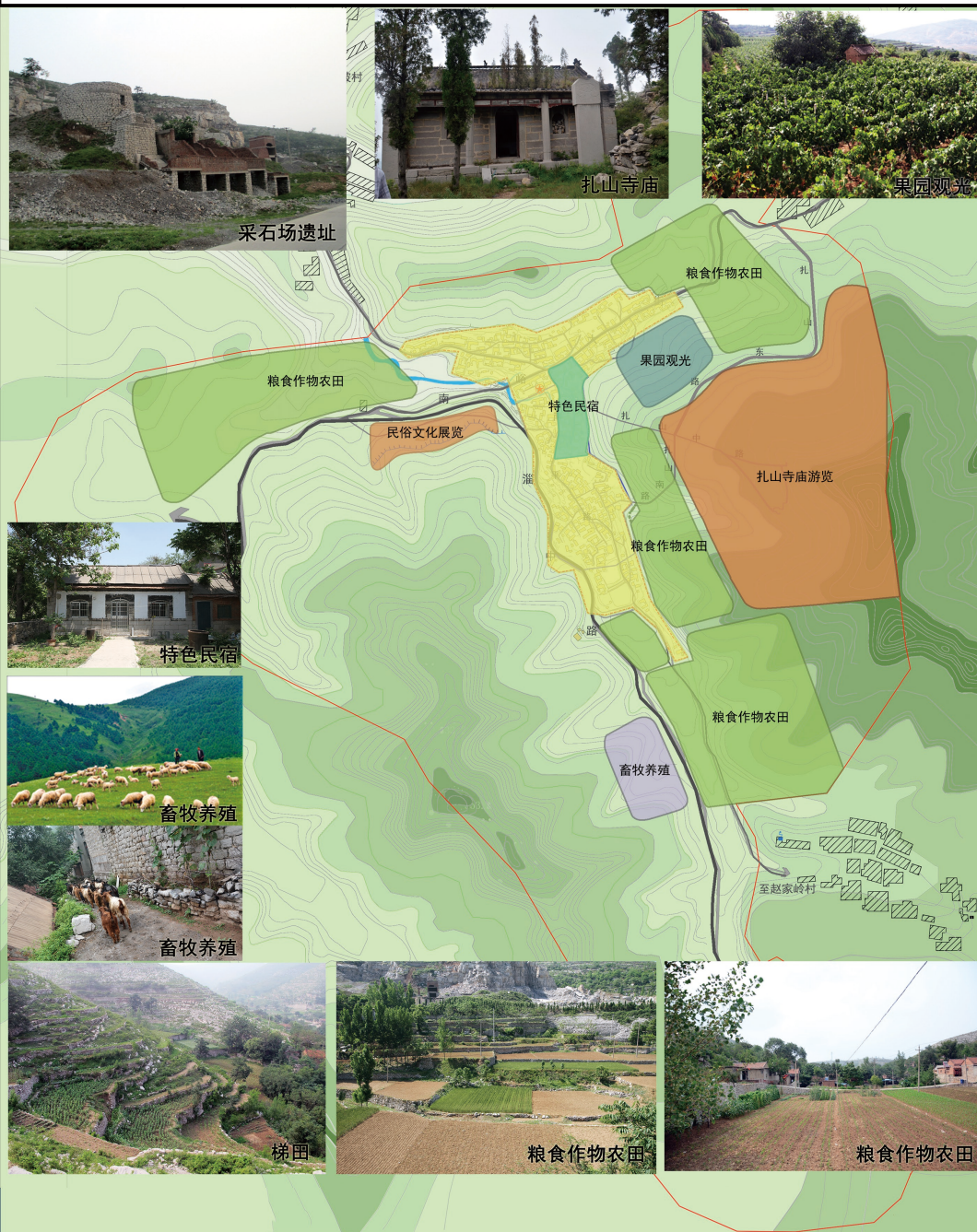
0 50 100 150M

图纸编号

20

# 淄川区寨里镇南峪村历史文化名村保护规划

村庄产业布局规划图



图例

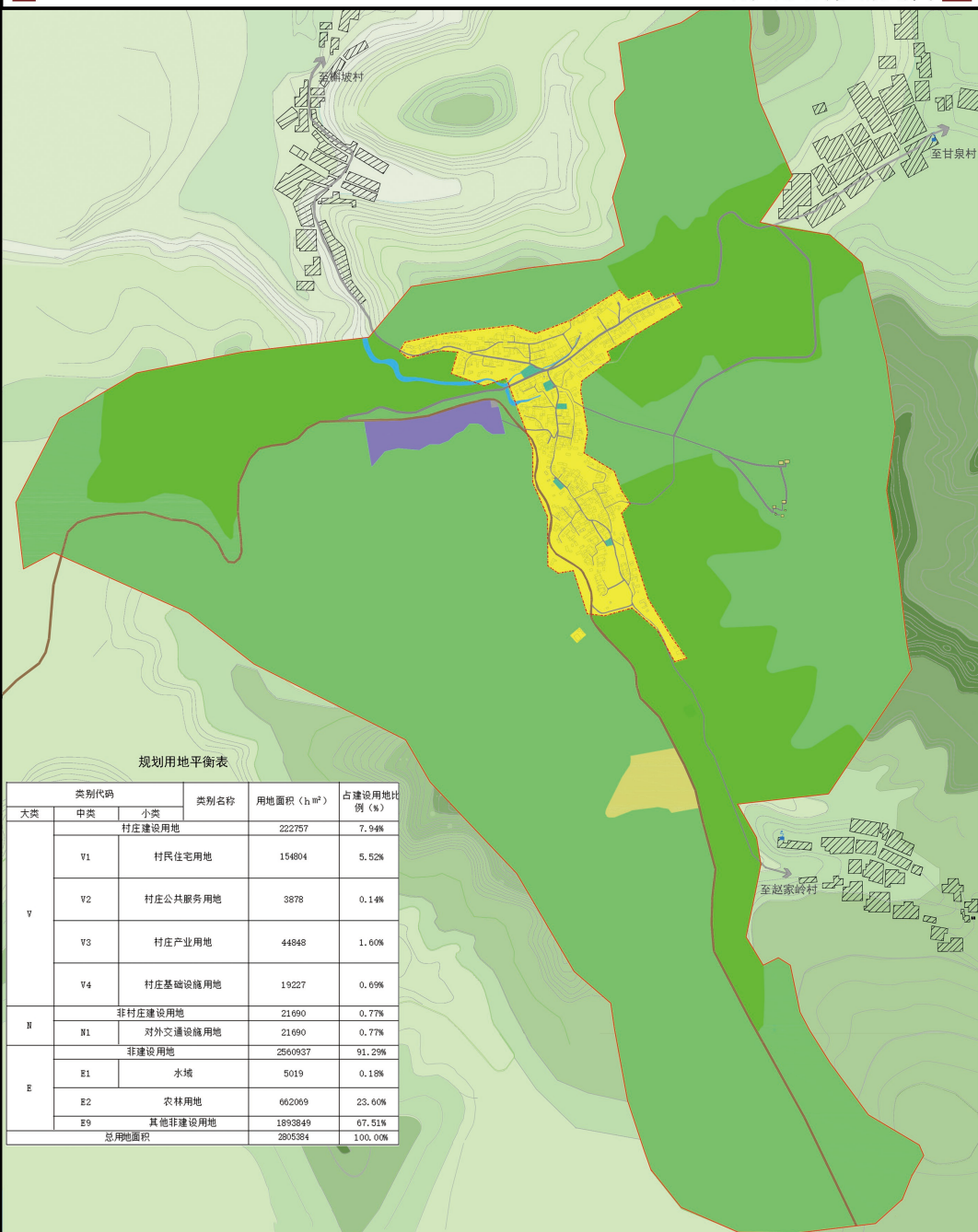
- |  |           |  |        |  |      |
|--|-----------|--|--------|--|------|
|  | 村庄建设用地范围线 |  | 村庄     |  | 特色民宿 |
|  | 村委会       |  | 粮食作物农田 |  | 展览观光 |
|  | 河流        |  | 果园观光   |  | 畜牧养殖 |

图纸编号

21

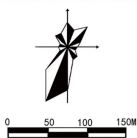
# 淄川区寨里镇南峪村历史文化名村保护规划

## 村庄用地调整规划图



规划用地平衡表

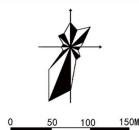
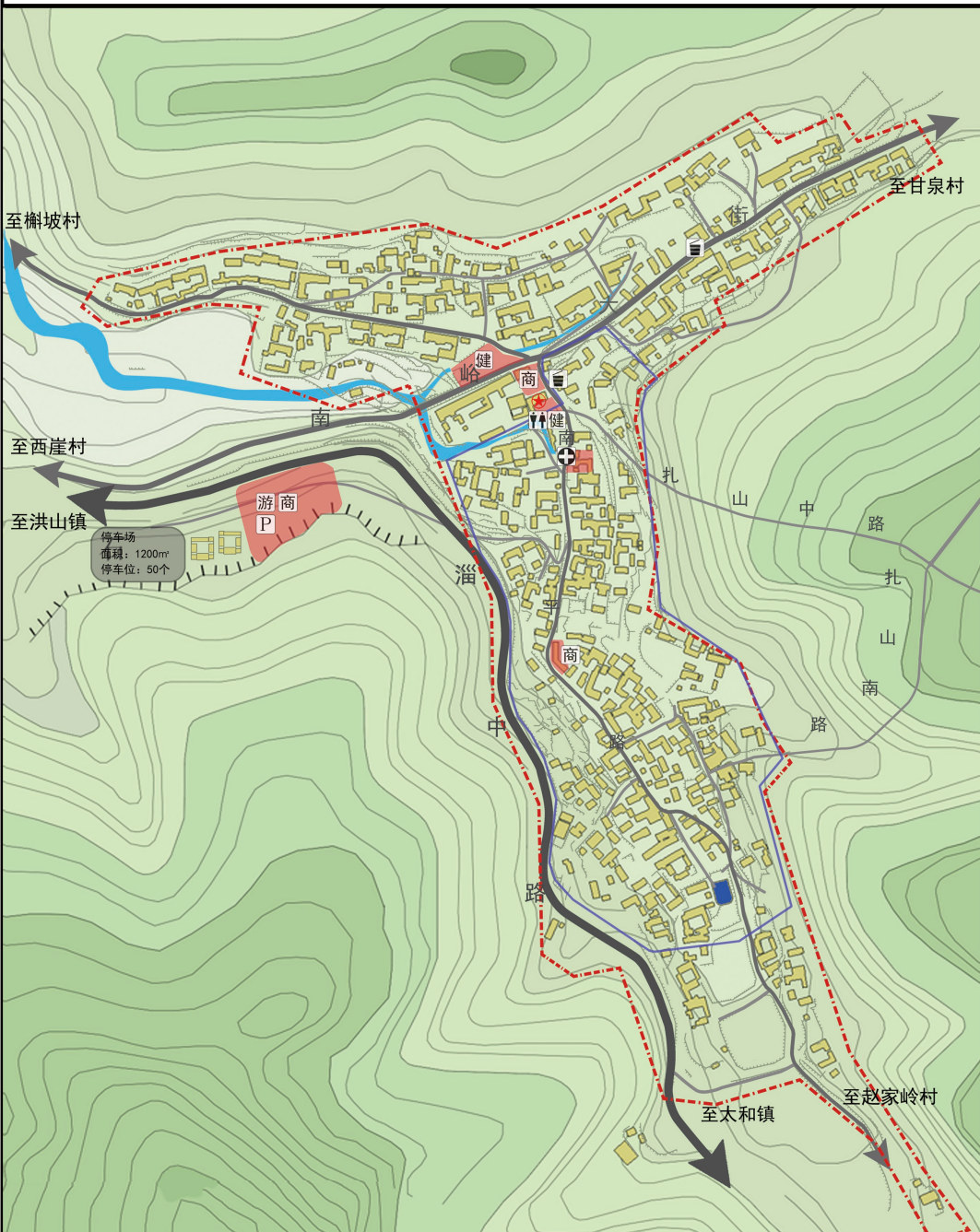
类别代码		类别名称	用地面积 (h m <sup>2</sup> )	占建设用地比例 (%)
大类	中类	小类		
	村庄建设用地		222757	7.94%
V	V1	村民住宅用地	154804	5.52%
	V2	村庄公共服务用地	3878	0.14%
	V3	村庄产业用地	44848	1.60%
	V4	村庄基础设施用地	19227	0.69%
	非村庄建设用地		21690	0.77%
N	N1	对外交通设施用地	21690	0.77%
	非建设用地		2560937	91.29%
E	E1	水域	5019	0.18%
	E2	农林用地	662069	23.60%
	E9	其他非建设用地	1893849	67.51%
	总用地面积		2805384	100.00%



- 图例**
- 村民住宅用地
  - 对外交通设施用地
  - 村庄产业用地
  - 村委会
  - 村庄公共服务用地
  - 村庄基础设施用地
  - 其他非建设用地
  - 村庄建设用地范围线
  - 农林用地
  - 水域
  - 村庄用地规划范围线

# 淄川区寨里镇南峪村历史文化名村保护规划

村庄公共服务设施规划图



图例

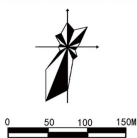
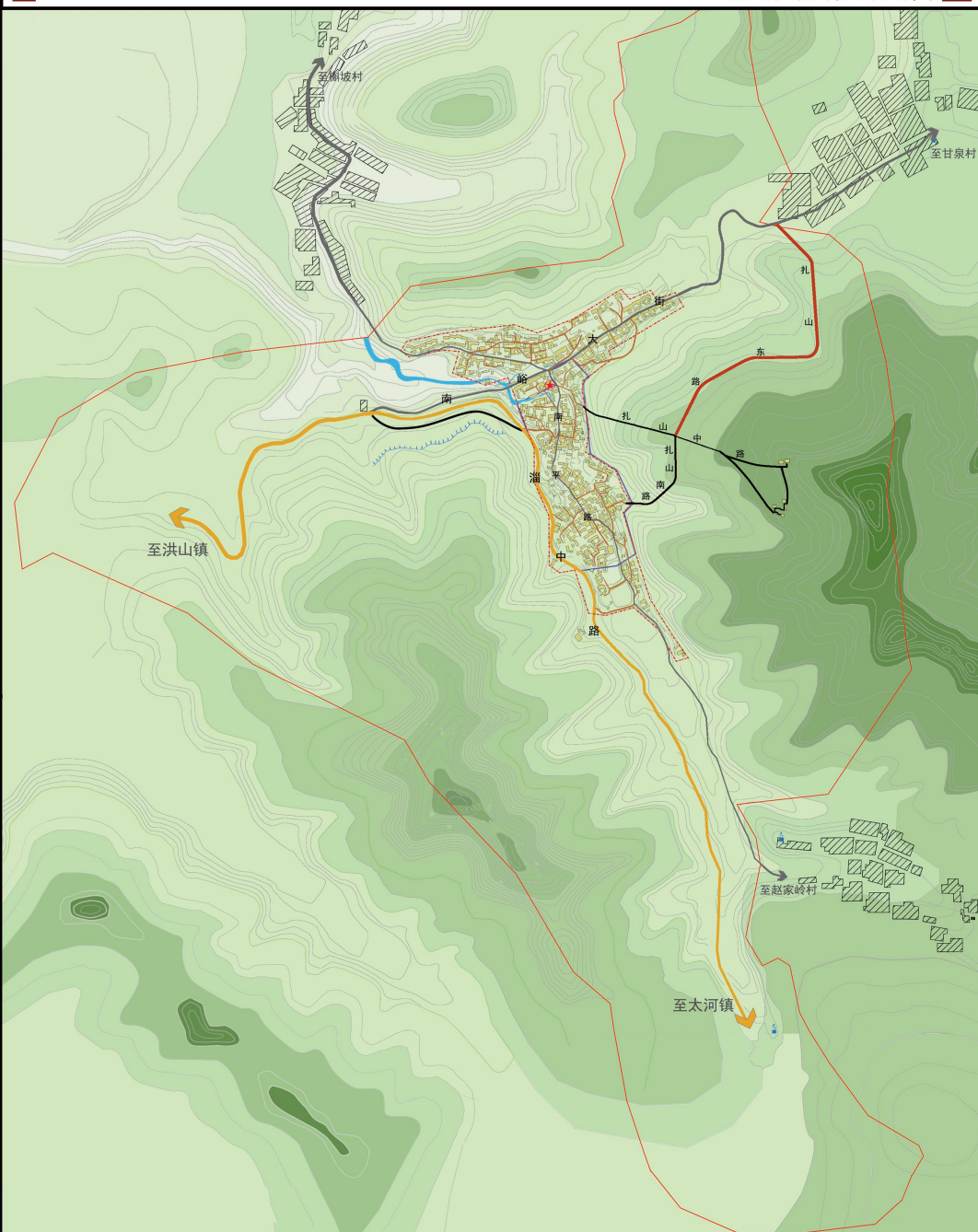
- |           |        |       |          |
|-----------|--------|-------|----------|
| 村庄建设用地范围线 | 游客服务中心 | 垃圾收集站 | 商店       |
| 村委会       | 方塘     | 卫生室   | 停车场      |
| 河流        | 公厕     | 健身广场  | 核心保护区范围线 |

图纸编号

23

# 淄川区寨里镇南峪村历史文化名村保护规划

道路交通调整规划图



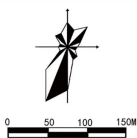
- |    |           |      |        |          |
|----|-----------|------|--------|----------|
| 图例 | 村委会       | 主要道路 | 规划车行道路 | 核心保护区范围线 |
|    | 村庄建设用地范围线 | 次要道路 | 规划人行道路 |          |
|    | 村庄用地规划范围线 | 乡间巷路 | 河流     |          |
|    |           |      |        |          |

图纸编号

24

# 淄川区寨里镇南峪村历史文化名村保护规划

绿地与公共空间规划图



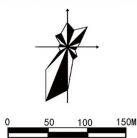
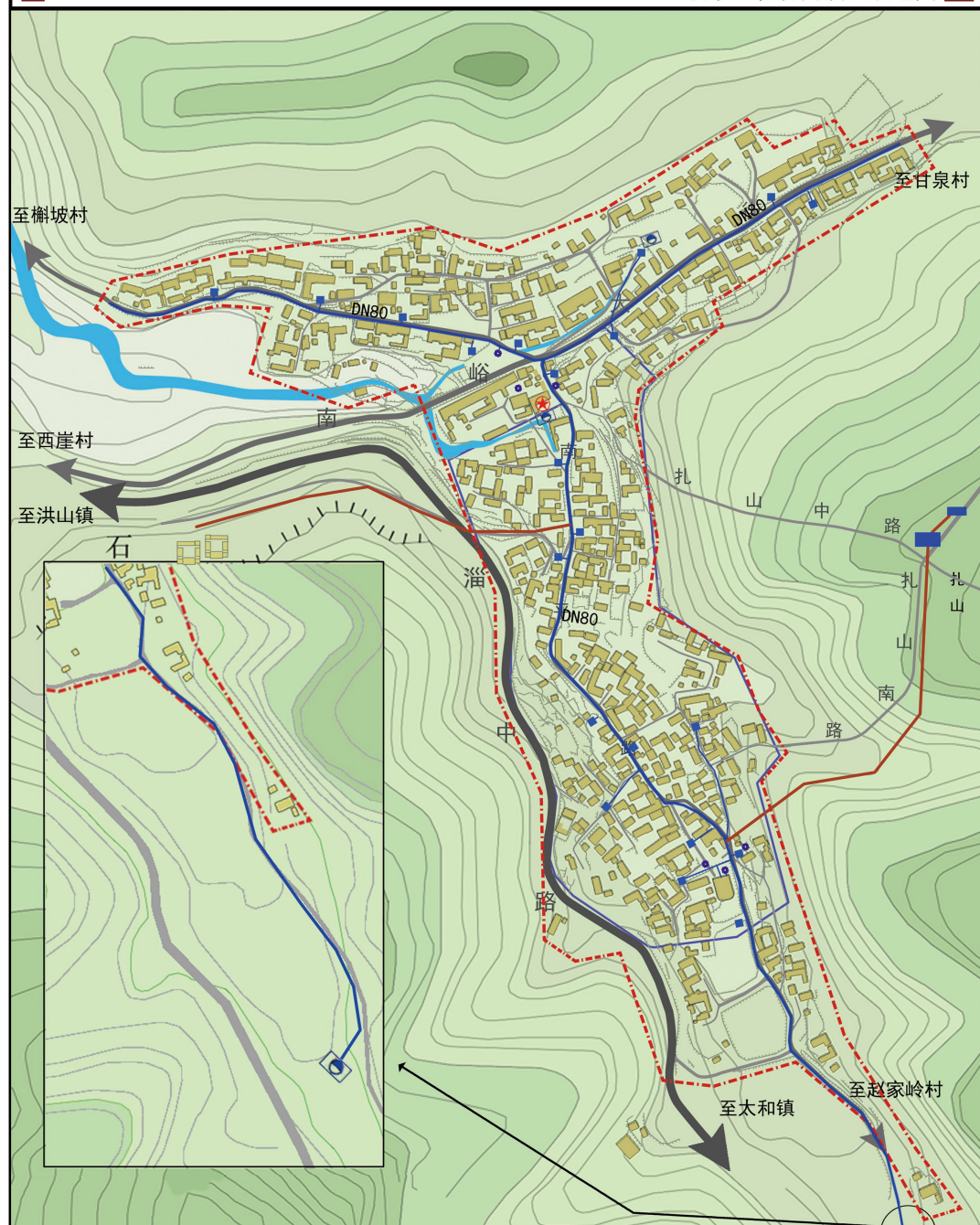
- |    |           |         |          |        |
|----|-----------|---------|----------|--------|
| 图例 | 村委会       | 沿河绿化景观带 | 景观节点     | 绿地渗透   |
|    | 村庄建设用地范围线 | 河流      | 公共空间节点   | 公共活动空间 |
|    |           |         | 核心保护区范围线 |        |

图纸编号

25

# 淄川区寨里镇南峪村历史文化名村保护规划

供水工程管网设施规划图



图例

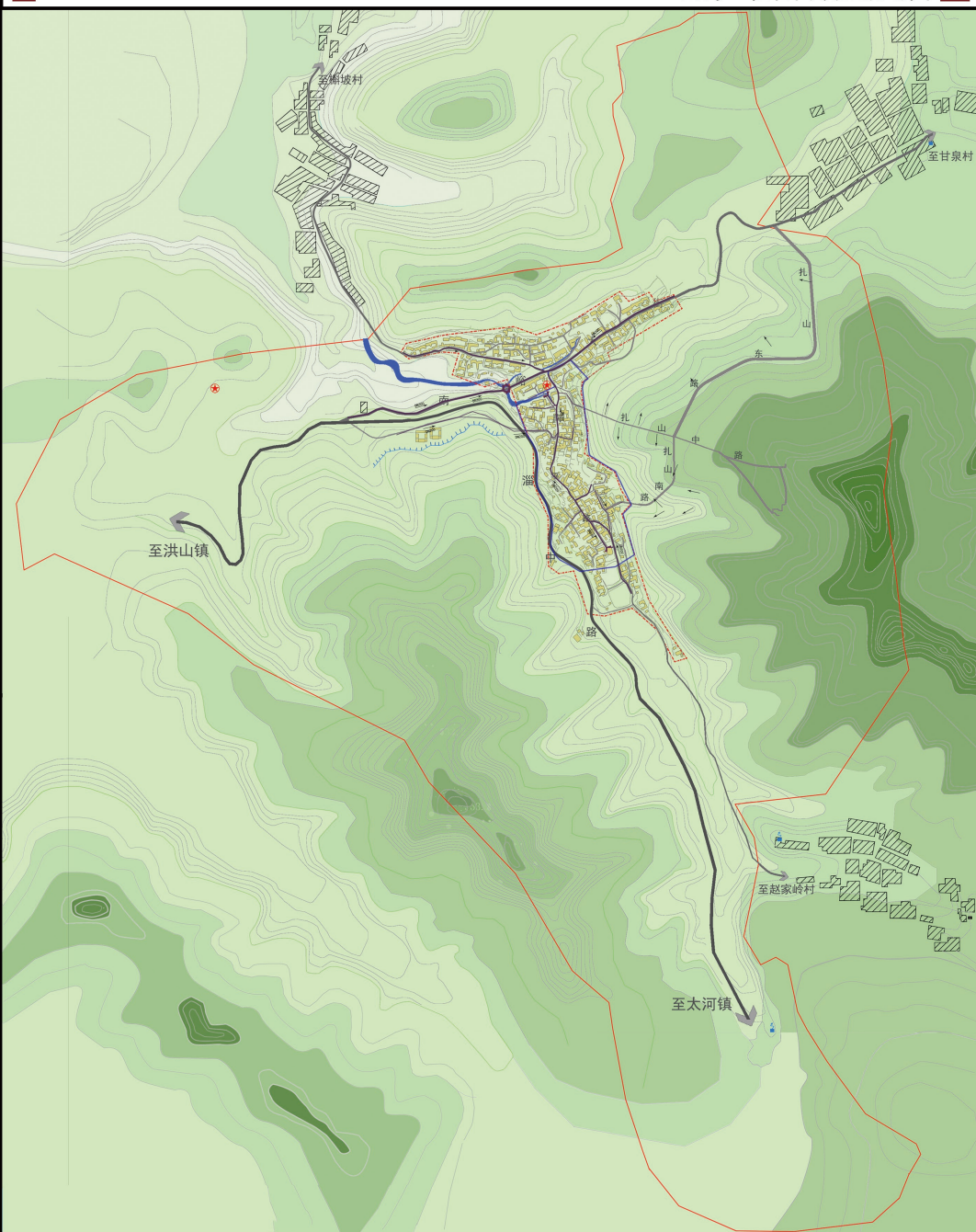
- |           |      |          |
|-----------|------|----------|
| 村庄建设用地范围线 | 输水管道 | 新增输水管道   |
| 村委会       | 管道开关 | 水池       |
| 河流        | 水井   | 核心保护区范围线 |

图纸编号

26

# 淄川区寨里镇南峪村历史文化名村保护规划

雨污工程管网设施规划图

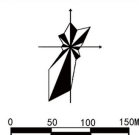


图例

- 排水管线
- 排水口
- 排水方向

- 村委会
- 村庄建设用地范围线
- 村庄用地规划范围线

- 核心保护区范围线

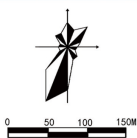
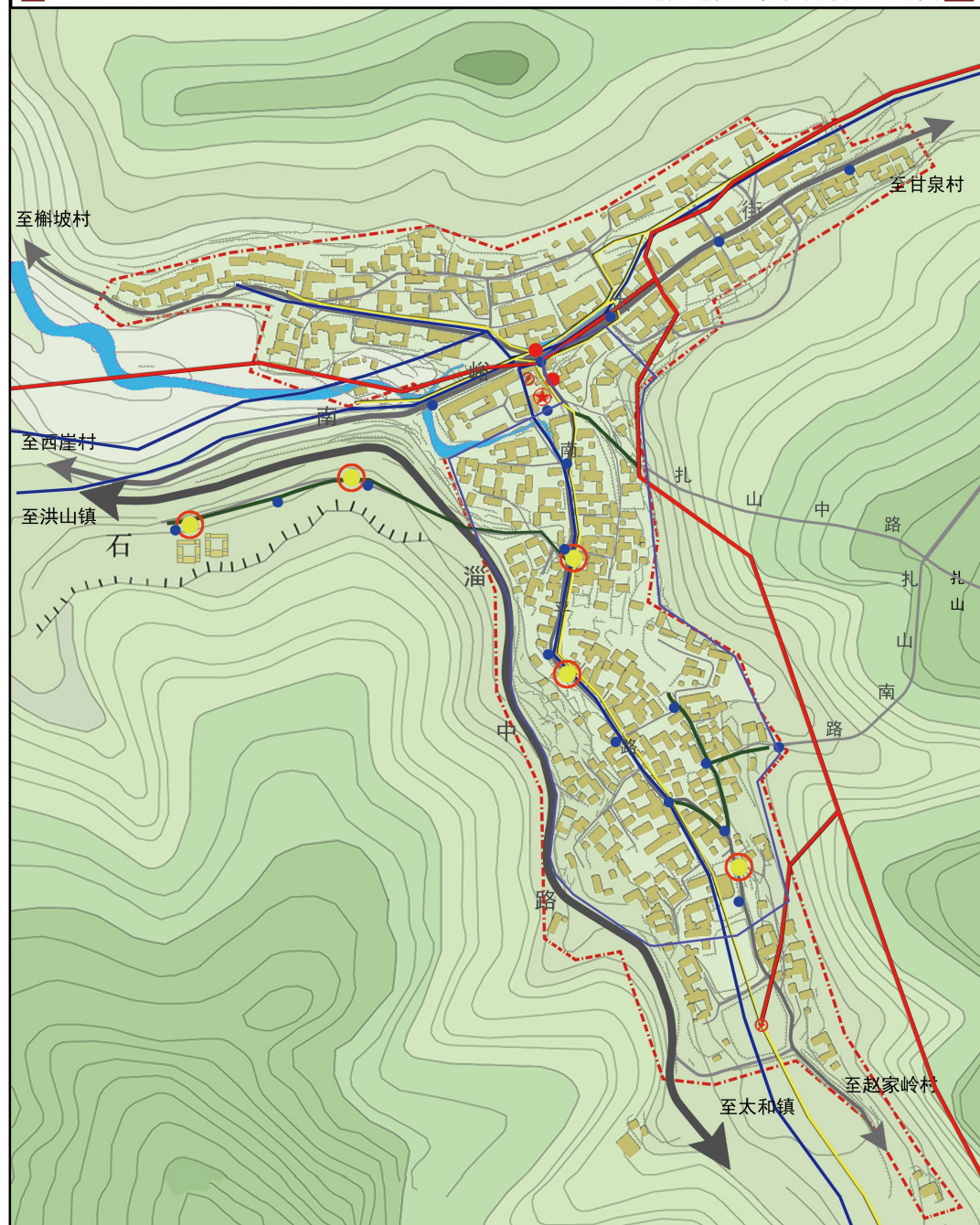


图纸编号

27

# 淄川区寨里镇南峪村历史文化名村保护规划

电力电信工程管网设施规划图



图例

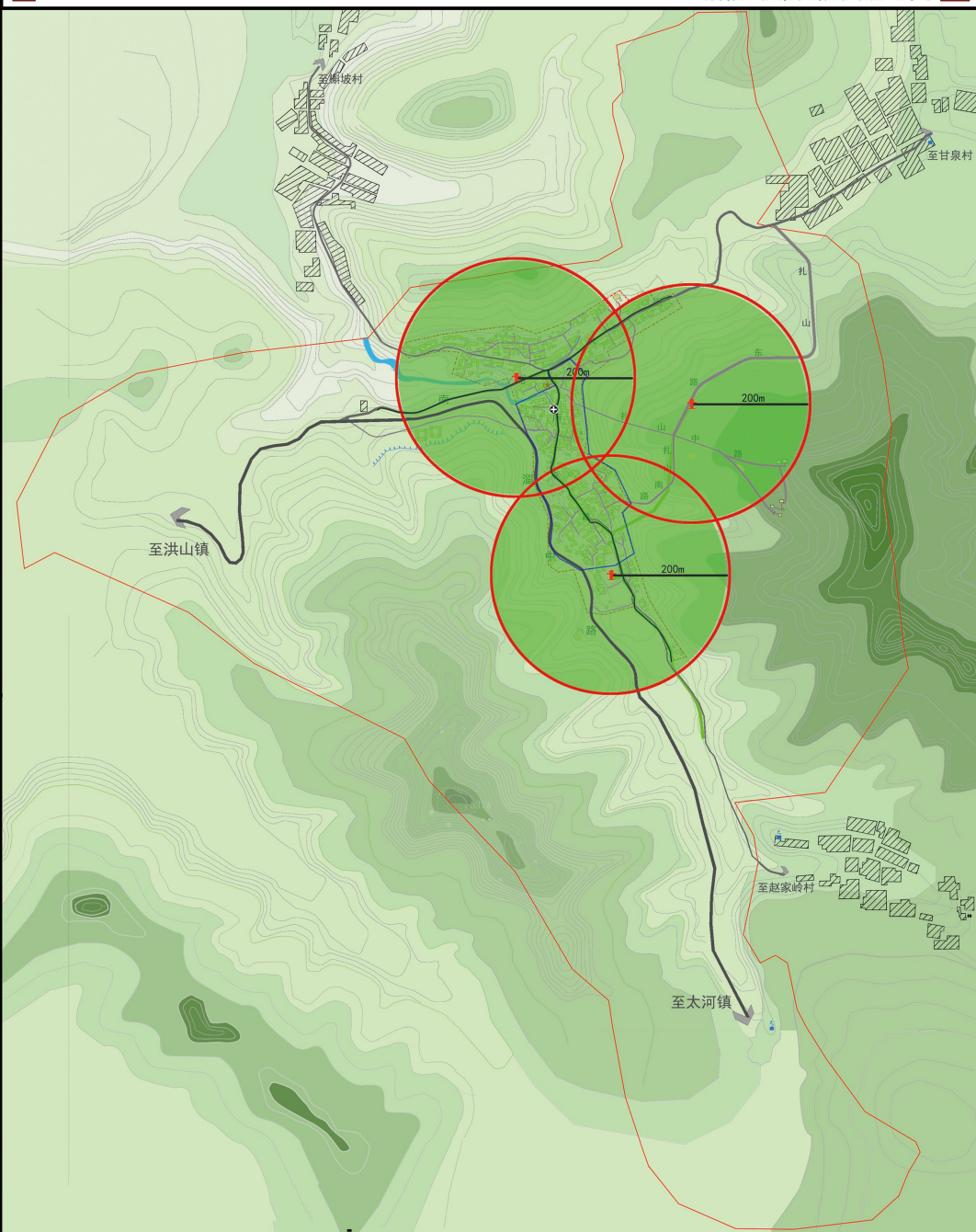
- |           |      |          |
|-----------|------|----------|
| 村庄建设用地范围线 | 输水管道 | 新增输水管道   |
| 村委会       | 管道开关 | 水池       |
| 河流        | 水井   | 核心保护区范围线 |

图纸编号

28

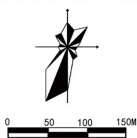
# 淄川区寨里镇南峪村历史文化名村保护规划

消防与综合防灾规划图



图例

- |     |           |         |      |          |
|-----|-----------|---------|------|----------|
| 村委会 | 村庄建设用地范围线 | 消防及疏散通道 | 消防栓  | 救护中心     |
| 河流  | 消防输水管线    | 消防覆盖范围  | 消防半径 | 核心保护区范围线 |

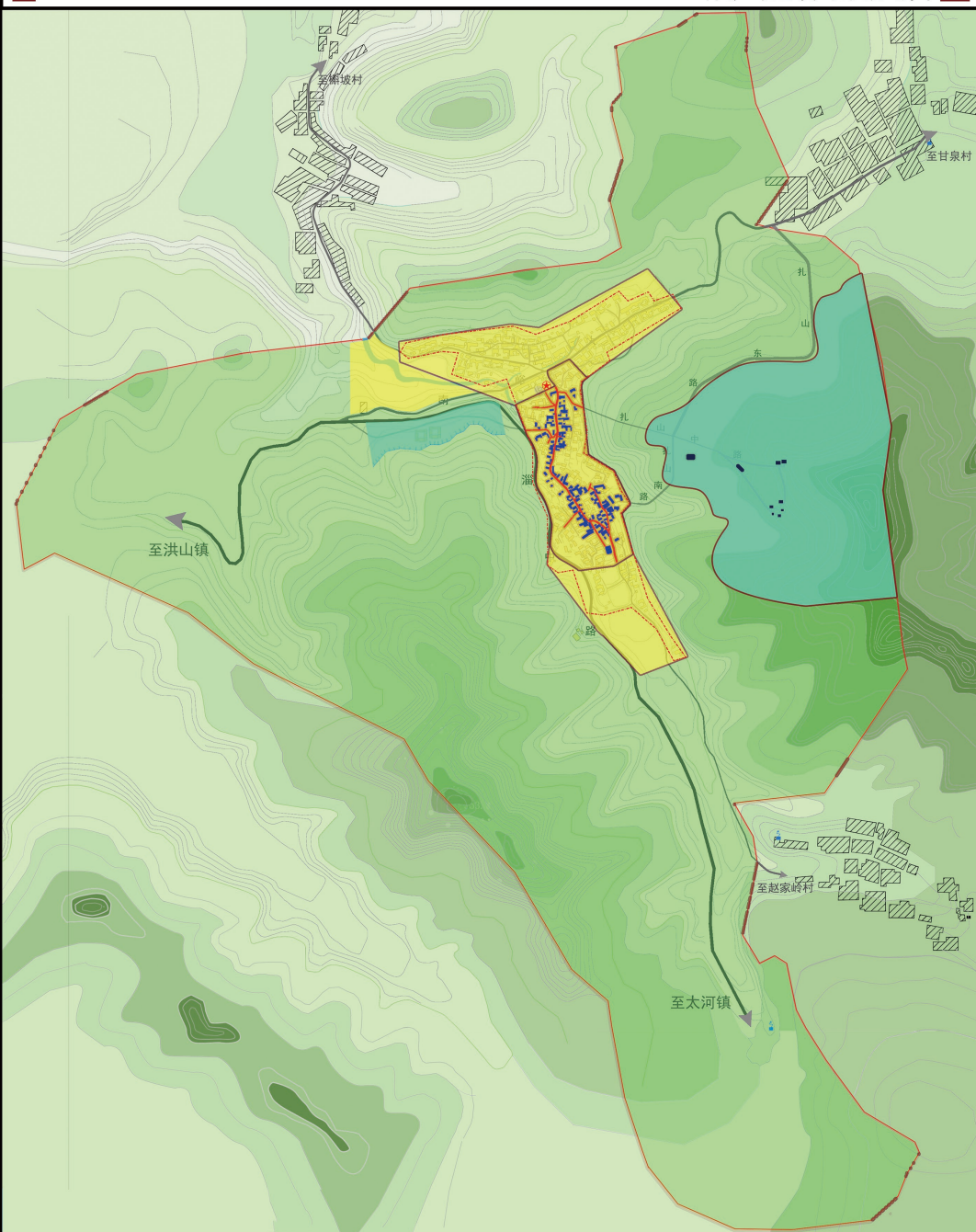


图纸编号

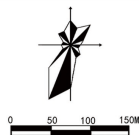
29

# 淄川区寨里镇南峪村历史文化名村保护规划

保护与建设时序规划图



- |    |           |             |           |          |
|----|-----------|-------------|-----------|----------|
| 图例 | 村委会       | 村庄用地规划范围线   | 近期修缮的街道立面 | 远期修缮的区域  |
|    | 村庄建设用地范围线 | 近期修缮的建议文保单位 | 近期修缮的区域   | 核心保护区范围线 |
|    | 河流        | 近期修缮的历史建筑   | 中期修缮的区域   |          |



图纸编号

30